

Kræmmerhuse nr. 1, 15 modeller, 125 kr.

*Kræmmerhuse*  
*Nr. 1 - 15 modeller*



Udarbejdet år 2022 af  
*Lone Nielsen*

[www.lkninidesign.dk](http://www.lkninidesign.dk)

---

Hæfter med 15 forskellige  
kræmmerhuse

Kræmmerhuse nr. 2, 15 modeller, 125 kr.

*Kræmmerhuse*  
*Nr. 2 - 15 modeller*



Udarbejdet år 2022 af  
*Lone Nielsen*

[www.lkninidesign.dk](http://www.lkninidesign.dk)

---

Hæfter med 15 forskellige  
kræmmerhuse

**Nr. 405 Fisk til led lys eller dekoration, 25 kr.**



Prikning: 2,0 mm

Materialer: 40 par Bockens hørtråd 40/2  
gerne i forskellige farver

Kniplingen er ca. 76 cm bred og 25 cm  
lang

**Nr. 406 Pynt til led lys, dobbelt russer, 25 kr.**



Prikning: 4,7 mm

Materialer: 32 par hørtråd 40/2, gerne  
fordelt på 2 farver

Kniplingen måler 7,5 \* 26cm

**Nr. 407 Bordpynt 1 eller lyskrans, 15 kr.**



Prikning: 2,8 mm prikning

Materialer: 12 par hørtråd 40/2

Kniplingen er 3,8 cm bred og diameteren  
er 10 cm.

**Nr. 408 Bordpynt 2 eller lyskrans, 15 kr.**



Prikning: 2,6 mm

Materialer: 8 par Bockens hørtråd 40/2

Kniplingen er 3,8 cm bred og diameteren er 10 cm

**Nr. 410 Pynt til led lys – Laurikke, 25 kr.**

Passer til løber nr. 250 Laurikke



Prikning: 3,0 mm

Materialer: 38 par Bockens hørtråd 35/2

Kniplingen er 8 cm bred og passer til et lys på 7,5 cm

**Nr. 411 Kræmmerhus nr. 1, 25 kr.** Findes i hæftet med Kræmmerhuse nr. 1



Materialer: 26 par 60/2 til båndet, K80, Barkonie MA 30 eller Barkonie MA 55

1 pind myrtetråd eller anden metaltråd til at lægge i kanten

8 par til hanken og 2 pinde myrtetråd

Bomuldslærred og fliseline eller filt til kræmmerhuskroppen

Kræmmerhuset er 14 cm højt

**Nr. 412 Kræmmerhus nr. 2, 25 kr.** Findes i hæftet Kræmmerhuse nr. 1



Materialer: 22 par 60/2 til båndet, K80, Barkonie MA 30 eller Barkonie MA 55

1 pind myrtetråd eller anden metaltråd til at lægge i kanten

8 par til hanken og 2 pinde myrtetråd

Bomuldslærred og fliseline eller filt til kræmmerhuskroppen

Kræmmerhuset er 14 cm højt

**Nr. 413 Kræmmerhus nr. 3, 25 kr.** Findes i hæftet Kræmmerhuse nr. 1



Materialer: 24 par 60/2 til båndet, K80, Barkonie MA 30 eller Barkonie MA 55

1 pind myrtetråd eller anden metaltråd til at lægge i kanten

2 pinde guldtråd

8 par til hanken og 2 pinde myrtetråd

Bomuldslærred og fliseline eller filt til kræmmerhuskroppen

Kræmmerhuset er 13,5 cm højt

**Nr. 414 Kræmmerhus nr. 4, 25 kr.** Findes i hæftet Kræmmerhuse nr.1



Materialer: 18 par 60/2 til båndet, K80, Barkonie MA 30 eller Barkonie MA 55

1 pind myrtetråd eller anden metaltråd til at lægge i kanten

8 par til hanken og 2 pinde myrtetråd

Bomuldslærred og fliseline eller filt til kræmmerhuskroppen. Evt. 3mm silkebånd

Kræmmerhuset er 13,5 cm højt

**Nr. 415 Kræmmerhus nr. 5, 25kr.** Findes i hæftet Kræmmerhuse nr. 1



Materialer: 26 par 60/2 til båndet, K80, Barkonie MA 30 eller Barkonie MA 55

1 pind myrtetråd eller anden metaltråd til at lægge i kanten

8 par til hanken og pinde myrtetråd

Bomuldslærred og fliseline eller filt til kræmmerhuskroppen

Kræmmerhuset er 13,5 cm højt

**Nr. 416 Kræmmerhus nr. 6, 25kr.** Findes i hæftet Kræmmerhuse nr. 1



Materialer: 24 par 60/2 til båndet, K80, Barkonie MA 30 eller Barkonie MA 55.

1 pind myrtetråd eller anden metaltråd til at lægge i kanten

90 stk. 3 mm perler

8 par til hanken og 2 pinde myrtetråd

Bomuldslærred og fliseline eller filt til kræmmerhuskroppen

Kræmmerhuset er 13.5 cm højt

**Nr. 417 Kræmmerhus nr. 7, 25kr.** Findes i hæftet Kræmmerhuse nr. 1



Materialer: 26 par 60/2 til båndet, K80, Barkonie MA 30 eller Barkonie MA 55

1 pind myrtetråd eller anden metaltråd til at lægge i kanten

8 par til hanken og 2 pinde myrtetråd

Bomuldslærred og fliseline eller filt til kræmmerhuskroppen

Kræmmerhuset er 14 cm højt

**Nr. 418 Kræmmerhus nr. 8, 25 kr.** Findes i hæftet Kræmmerhuse nr. 1



Materialer: 14 par 60/2 til båndet, K80, Barkonie MA 30 eller Barkonie MA 55. 2 af parrene kan udskiftes med en kraftig indlægstråd.

1 pind myrtetråd eller anden metaltråd til at lægge i kanten

6 par til hanken og 2 pinde myrtetråd

Bomuldslærred og fliseline eller filt til kræmmerhuskroppen

Kræmmerhuset er 15 cm højt

**Nr. 419 Kræmmerhus nr. 9, 25 kr.** Findes i hæftet Kræmmerhuse nr. 1



Materialer: 23 par 60/2 til båndet, K80, Barkonie MA 30 eller Barkonie MA 55.

1 pind myrtetråd eller anden metaltråd til at lægge i kanten

8 par til hanken og 2 pinde myrtetråd

Bomuldslærred og fliseline eller filt til kræmmerhuskroppen

Kræmmerhuset er 14 cm højt

**Nr. 420 Kræmmerhus nr. 10, 25 kr.** Findes i hæftet Kræmmerhuse nr. 1



Materialer: 24 par 60/2 til båndet, K80, Barkonie MA 30 eller Barkonie MA 55

1 pind myrtetråd eller anden metaltråd til at lægge i kanten

6 par til hanken og 2 pinde myrtetråd

Bomuldslærred og fliseline eller filt til kræmmerhuskroppen

Kræmmerhuset er 14 cm højt

**Nr. 421 Kræmmerhus nr. 11, 25kr.** Findes i hæftet Kræmmerhuse nr. 1



Materialer: 24 par 60/2 til båndet, K80, Barkonie MA 30 eller Barkonie MA 55

1 pind myrtetråd eller anden metaltråd til at lægge i kanten

54 stk. 3 mm perler

6 par til hanken og 2 pinde myrtetråd

Bomuldslærred og fliseline eller filt til kræmmerhuskroppen

Kræmmerhuset er 14 cm højt

**Nr. 422 Kræmmerhus nr. 12, 25kr.** Findes i hæftet Kræmmerhuse nr.1



Materialer: 24 par 60/2 til båndet, K80, Barkonie MA 30 eller Barkonie MA 55

2 pinde guldtråd

1 pind myrtetråd eller anden metaltråd til at lægge i kanten

8 par til hanken og 2 pinde myrtetråd

Bomuldslærred og fliseline eller filt til kræmmerhuskroppen

Kræmmerhuset er 13 cm højt

**Nr. 423 Kræmmerhus nr. 13, 25kr.** Findes i hæftet Kræmmerhuse nr. 1



Materialer: 28 par 60/2 til båndet, K80, Barkonie MA 30 eller Barkonie MA 55

2 pinde guldtråd

1 pind myrtetråd eller anden metaltråd til at lægge i kanten

8 par til hanken og 2 pinde myrtetråd

Bomuldslærred og fliseline eller filt til kræmmerhuskroppen

Kræmmerhuset er 14 cm højt

**Nr. 424 Kræmmerhus nr. 14, 25kr.** Findes i hæftet Kræmmerhuse nr. 1



Materialer: 24 par 60/2, K80, Barkonie MA 30 eller Barkonie MA 55

1 pind myrtetråd eller anden metaltråd til at lægge i kanten

8 par til hanken og 2 pinde myrtetråd

Bomuldslærred og fliseline eller filt til kræmmerhuskroppen

Kræmmerhuset er 14 cm højt

**Nr. 425 Kræmmerhus nr. 15, 25kr.** Findes i hæftet Kræmmerhuse nr. 1



Materialer: 13 par 60/2 til båndet, K80, Barkonie MA 30 eller Barkonie MA 55

1 pind myrtetråd eller anden metaltråd til at lægge i kanten

6 par til hanken og 2 pinde myrtetråd

Bomuldslærred og fliseline eller filt til kræmmerhuskroppen

Kræmmerhuset er 14,5 cm højt



**Nr. 426 Kræmmerhus nr. 16, 25kr.** Findes i hæftet Kræmmerhuse nr. 2



Materialer: 25 par 60/2 til båndet, K80, Barkonie MA 30 eller Barkonie MA 55

1 pind myrtetråd eller anden metaltråd til at lægge i kanten

8 par til hanken og 2 pinde myrtetråd

Bomuldslærred og fliseline eller filt til kræmmerhuskroppen

Kræmmerhuset er 14 cm højt

**Nr. 427 Kræmmerhus nr. 17, 25kr.** Findes i hæftet Kræmmerhuse nr. 2



Materialer: 26 par 60/2 til båndet, K80, Barkonie MA 30 eller Barkonie MA 55

1 pind myrtetråd eller anden metaltråd til at lægge i kanten

8 par til hanken og 2 pinde myrtetråd

Bomuldslærred og fliseline eller filt til kræmmerhuskroppen

Kræmmerhuset er 14 cm højt

**Nr. 428 Kræmmerhus nr. 18, 25kr.** Findes i hæftet Kræmmerhuse nr. 2



Materialer: 26 par 60/2 til båndet, K80, Barkonie MA 30 eller Barkonie MA 55

1 pind myrtetråd eller anden metaltråd til at lægge i kanten

8 par til hanken og 2 pinde myrtetråd

Bomuldslærred og fliseline eller filt til kræmmerhuskroppen

Kræmmerhuset er 14,5 cm højt

**Nr. 429 Kræmmerhus nr. 19, 25kr.** Findes i hæftet Kræmmerhuse nr. 2



Materialer: 18 par 60/2 til båndet, K80, Barkonie MA 30 eller Barkonie MA 55

1 pind myrtetråd eller anden metaltråd til at lægge i kanten

8 par til hanken og 2 pinde myrtetråd

Bomuldslærred og fliseline eller filt til kræmmerhuskroppen

Kræmmerhuset er 14 cm højt

**Nr. 430 Kræmmerhus nr. 20, 25kr.** Findes i hæftet Kræmmerhuse nr. 2



Materialer: 25 par 60/2 til båndet, K80, Barkonie MA 30 eller Barkonie MA 55

1 pind myrtetråd eller anden metaltråd til at lægge i kanten

8 par til hanken og 2 pinde myrtetråd

Bomuldslærred og fliseline eller filt til kræmmerhuskroppen

Kræmmerhuset er 14 cm højt

**Nr. 431 Kræmmerhus nr. 21, 25kr.** Findes i hæftet Kræmmerhuse nr. 2



Materialer: 18 par 60/2 til båndet, K80, Barkonie MA 30 eller Barkonie MA 55

1 par guldtråd

1 pind myrtetråd eller anden metaltråd til at lægge i kanten

8 par til hanken og 2 pinde myrtetråd

Bomuldslærred og fliseline eller filt til kræmmerhuskroppen

Kræmmerhuset er 13,5 cm højt

**Nr. 432 Kræmmerhus nr. 22, 25kr.** Findes i hæftet Kræmmerhuse nr. 2



Materialer: 24 par 60/2 til båndet, K80, Barkonie MA 30 eller Barkonie MA 55

1 pind myrtetråd eller anden metaltråd til at lægge i kanten

2 par guldtråd

8 par til hanken og 2 pinde myrtetråd

Bomuldslærred og fliseline eller filt til kræmmerhuskroppen

Kræmmerhuset er 14,5 cm højt

**Nr. 433 Kræmmerhus nr. 23, 25kr.** Findes i hæftet Kræmmerhuse nr. 2



Materialer: 25 par 60/2 til båndet, K80, Barkonie MA 30 eller Barkonie MA 55

1 pind myrtetråd eller anden metaltråd til at lægge i kanten

8 par til hanken og 2 pinde myrtetråd

Bomuldslærred og fliseline eller filt til kræmmerhuskroppen

Kræmmerhuset er 14 cm højt

**Nr. 434 Kræmmerhus nr. 24, 25kr.** Findes i hæftet Kræmmerhuse nr. 2



Materialer: 20 par 60/2 til båndet, K80, Barkonie MA 30 eller Barkonie MA 55

1 pind myrtetråd eller anden metaltråd til at lægge i kanten

8 par til hanken og 2 pinde myrtetråd

Bomuldslærred og fliseline eller filt til kræmmerhuskroppen

Kræmmerhuset er 14 cm højt

**Nr. 435 Kræmmerhus nr. 25, 25kr.** Findes i hæftet Kræmmerhuse nr. 2



Materialer: 22 par 60/2 til båndet, K80, Barkonie MA 30 eller Barkonie MA 55

1 pind myrtetråd eller anden metaltråd til at lægge i kanten

8 par til hanken og 2 pinde myrtetråd

Bomuldslærred og fliseline eller filt til kræmmerhuskroppen

Kræmmerhuset er 14 cm højt

**Nr. 436 Kræmmerhus nr. 26, 25kr.** Findes i hæftet Kræmmerhuse nr. 2



Materialer: 20 par 60/2 til båndet, K80, Barkonie MA 30 eller Barkonie MA 55

2 par guldtråd

1 pind myrtetråd eller anden metaltråd til at lægge i kanten

8 par til hanken og 2 pinde myrtetråd

Bomuldslærred og fliseline eller filt til kræmmerhuskroppen

Kræmmerhuset er 13cm højt

**Nr. 437 Kræmmerhus nr. 27, 25kr.** Findes i hæftet Kræmmerhuse nr. 2



Materialer: 24 par 60/2 til båndet, K80, Barkonie MA 30 eller Barkonie MA 55

1 pind myrtetråd eller anden metaltråd til at lægge i kanten

157 stk. 3mm perler

8 par til hanken og 2 pinde myrtetråd

Bomuldslærred og fliseline eller filt til kræmmerhuskroppen

Kræmmerhuset er 13,5 cm højt

**Nr. 438 Kræmmerhus nr. 28, 25kr.** Findes i hæftet Kræmmerhuse nr. 2



Materialer: 26 par 60/2 til båndet, K80, Barkonie MA 30 eller Barkonie MA 55

1 pind myrtetråd eller anden metaltråd til at lægge i kanten

8 par til hanken og 2 pinde myrtetråd

Bomuldslærred og fliseline eller filt til kræmmerhus kroppen

Kræmmerhuset er 14 cm højt

**Nr. 439 Kræmmerhus nr. 29, 25kr.** Findes i hæftet Kræmmerhuse nr. 2



Materialer: 24 par 60/2 til båndet, K80, Barkonie MA 30 eller Barkonie MA 55

1 pind myrtetråd eller anden metaltråd til at lægge i kanten

1 par og 2 pinde guldtråd

8 par til hanken og 2 pinde myrtetråd

Bomuldslærred og fliseline eller filt til kræmmerhus kroppen

Kræmmerhuset er 13,5 cm højt

**Nr. 440 Kræmmerhus nr. 30, 25kr.** Findes i hæftet Kræmmerhuse nr. 2



Materialer: 18 par 60/2 til båndet, K80, Barkonie MA 30 eller Barkonie MA 55

2 par indlægstråd

1 pind myrtetråd eller anden metaltråd til at lægge i kanten

8 par til hanken og 2 pinde myrtetråd

Bomuldslærred og fliseline eller filt til kræmmerhus kroppen

Kræmmerhuset er 14,5 cm højt

### Nr. 441 Hane, 15kr



Materialer: Kroppen: 11 par hørtråd 40/2.

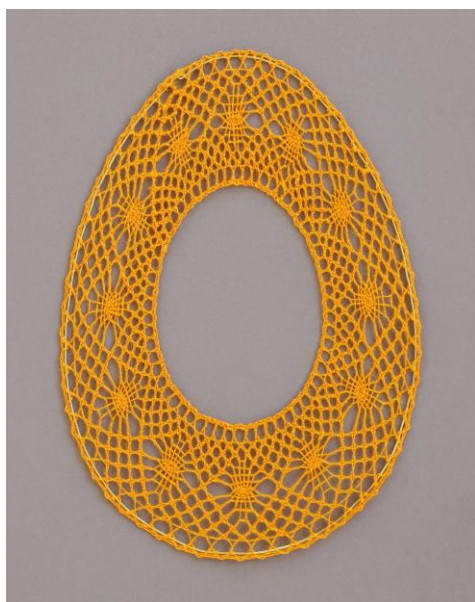
Halefjer: 3 par pr. fjer

Næb: 2 par, samt 2 par til galslagene under næbbet. Kam 2 par. Ben 4 par pr. ben

1 stk. perle 3 mm til øje, evt. en pind så hanen kan stå i en plante.

Hane måler 12 \* 12 cm.

### Nr. 442 Grande Påskeæg nr. 1 – Vinduesophæng, 25 kr.



Materialer: Stort æg: 16 par 28/2 eller 16/2, Lille æg 16 par 35/2

60 cm bonzaitråd 1 mm eller anden metaltråd

Stort æg måler 21,5cm og det lille 16 cm

### Nr. 443 Grande Påskeæg nr. 2 – Vinduesophæng, 25 kr.



Materialer: Stort æg: 10 par 28/2 eller 16/2, Lille æg: 10 par 35/2.

Et eller flere af parrene kan udskiftes med en kraftig indlægstråd

60 cm bonzaitråd 1 mm eller anden metaltråd

Stort æg måler 21,5 cm og der lille måler 16cm

### Nr. 444 Grande Påskeæg nr. 3 – Vinduesophæng, 25 kr



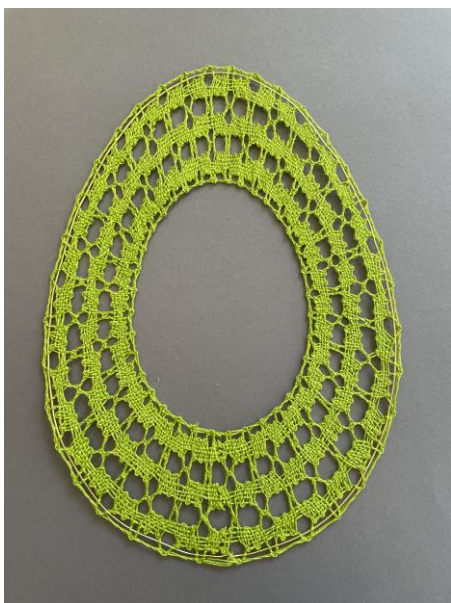
Materialer: Stort æg: 10 par 16/2 eller 28/2, Lille æg: 10 par 35/2.

Et eller to par kan udskiftes en anden farve tråd

60 cm bonzaitråd 1mm, eller en anden metaltråd

Stort æg måler: 20,5 cm og det lille æg måler 16 cm

### Nr. 445 Grande Påskeæg nr. 4 – Vinduesophæng, 25 kr



Materialer: Stort æg: 14 par 16/2 eller 28/2, Lille æg: 14 par 35/2.

60 cm bonzaitråd 1mm, eller en anden metaltråd

Stort æg måler: 21 cm og det lille æg måler 16 cm

### Nr. 446 Grande Påskeæg nr. 5 – Vinduesophæng, 25 kr

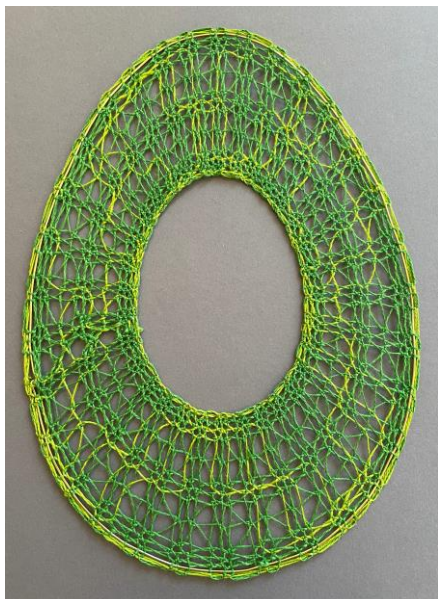


Materialer: Stort æg: 14 par 16/2 eller 28/2, Lille æg: 14 par 35/2.

60 cm bonzaitråd 1mm, eller en anden metaltråd

Stort æg måler: 21 cm og det lille æg måler 15 cm

### Nr. 447 Grande Påskeæg nr. 6 – Vinduesophæng, 25 kr



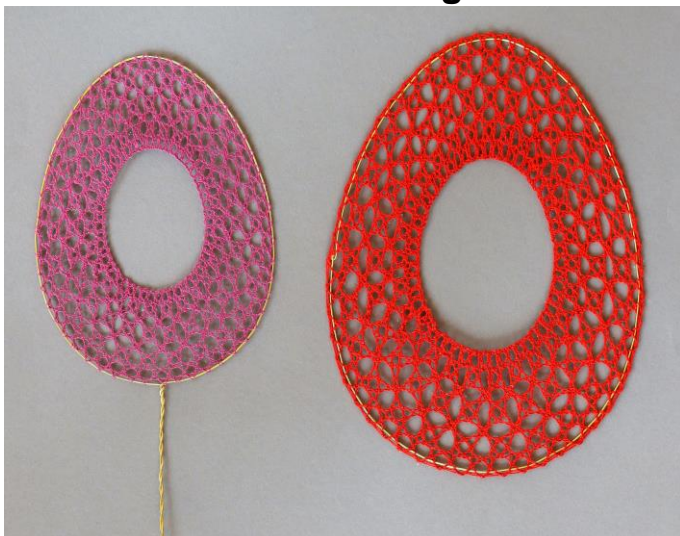
Materialer: Stort æg: 14 par 16/2 eller 28/2, Lille æg: 14 par 35/2.

Et eller to par kan udskiftes med en anden farve tråd

60 cm bonzaitråd 1mm, eller en anden metaltråd

Stort æg måler: 21,5 cm og det lille æg måler 16 cm

### Nr. 448 Grande Påskeæg nr. 7 – Vinduesophæng, 25 kr



Materialer: Stort æg: 16 par 16/2 eller 28/2, Lille æg: 16 par 35/2.

Et eller to par kan udskiftes med en anden farve tråd

60 cm bonzaitråd 1mm, eller en anden metaltråd

Stort æg måler: 21 cm og det lille æg måler 16 cm

### Nr. 449 Lisbeth Lommetørklæde/ lille serviet, 25 kr



Materialer: 20 par hørtråd 80/2.

Hørbatist til montering

Kniplingen er 4 cm bred og lommetørklædet måler 26 x 26 cm



**Nr. 450 Pynt til ledlys nr. 7, Tønder, 25 kr.**



Materialer: 18 par hørtråd 35/2, 2 eller 3 af parrene kan udskiftes med en anden tråd

Kniplingen måler 7,5 cm x 23,8 cm.  
Passer til et lys der 7,5 cm i diameter.

**Nr. 451 Hjerte nr. 1, Hunnai, 25 kr.**



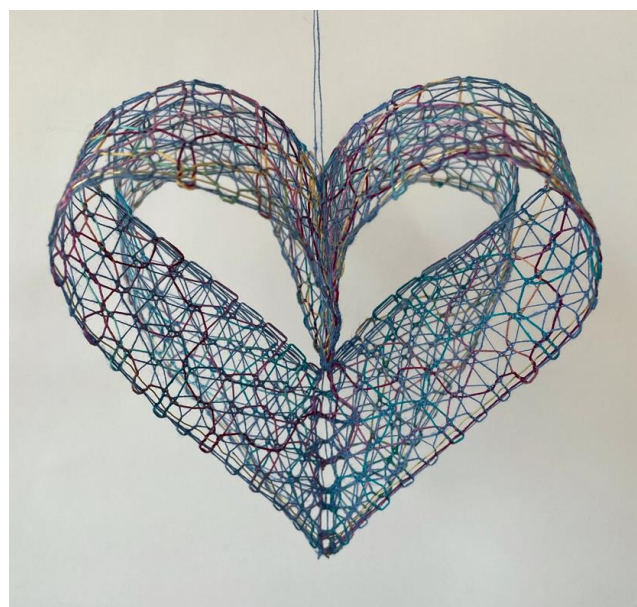
Materialer: 8 par 60/2, K80, Barkonie MA 30 eller Barkonie MA55

2 par kan udskiftes med en anden tråd eller farve

2 pinde myrtetråd

Kanten der kniples måler 21\*21 cm og kniplingen er 2,9 cm bred

**Nr. 452 Hjerte nr. 2, Hunnai, 25 kr**



Materialer: 10 par 60/2, K80, Barkonie MA 30 eller Barkonie MA55

2 par kan udskiftes med en anden tråd eller farve

2 pinde myrtetråd

Kanten der kniples måler 20\*20 cm og kniplingen er 2,9 cm bred

**Nr. 453 Hjerte nr. 3, Hunnai, 25 kr**



Materialer: 11 par 60/2, K80, Barkonie MA 30 eller Barkonie MA55

2 par kan udskiftes med en anden tråd eller farve

2 pinde myrtetråd

Kanten der kniples måler 20\*20 cm og kniplingen er 2,9 cm bred

**Nr. 454 Hjerte nr. 4, Hunnai, 25 kr**



Materialer: 12 par 60/2, K80, Barkonie MA 30 eller Barkonie MA55

2 par kan udskiftes med en anden tråd eller farve

2 pinde myrtetråd

Kanten der kniples måler 20\*20 cm og kniplingen er 3 cm bred

**Nr. 455 Lille Kræmmerhus nr. 7, Hunnai, 25 kr**



Materialer: 24 par 60/2, K80, Barkonie MA 30 eller Barkonie MA55

2 par kan udskiftes med en anden tråd eller farve

1 par myrtetråd

Hank: 4 par og en pind myrtetråd

Kræmmerhuset måler 11 cm

**Nr. 456 Lille Kræmmerhus nr. 8, Hunnai, 25 kr**



Materialer: 24 par 60/2, K80, Barkonie MA 30 eller Barkonie MA55

2 par kan udskiftes med en anden tråd eller farve

1 par myrtetråd

Hank: 4 par og en pind myrtetråd

Kræmmerhuset måler 11 cm

**Nr. 457 Lille Kræmmerhus nr. 9, Hunnai, 25 kr**



Materialer: 23 par 60/2, K80, Barkonie MA 30 eller Barkonie MA55

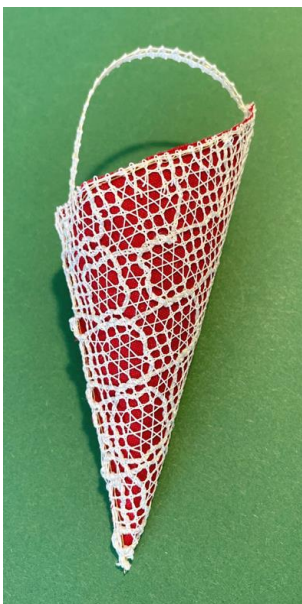
2 par kan udskiftes med en anden tråd eller farve

1 par myrtetråd

Hank: 4 par og en pind myrtetråd

Kræmmerhuset måler 11 cm

**Nr. 458 Lille Kræmmerhus nr. 10, Hunnai, 25 kr**



Materialer: 26 par 60/2, K80, Barkonie MA 30 eller Barkonie MA55

2 par kan udskiftes med en anden tråd eller farve

1 par myrtetråd

Hank: 4 par og en pind myrtetråd

Kræmmerhuset måler 11 cm

**Nr. 459 Buketbånd - Hjerter i Halvslag, 25 kr.**



Materialer: 14 par 60/2 eller K80

Båndet er ca. 2 cm bredt

**Nr. 460 Fødselsdags løber, 75 kr.**



Materialer: 59 par hørtråd 35/2 eller  
Barconie hørtråd 50/2, som grundfarve

4 par røde og 3 par hvide til hvert flag

Løberen måler 37 x 110 cm.